

PLAY GAMING EARBUDS

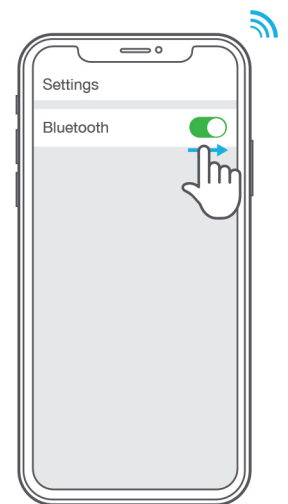
לפרטים נוספים פנו לאתר jlabaudio.com

צרו קשר

ותוכלו ליצור איתנו קשר בדוא"ל info@bconnect.co.il או היכנסו לאתר jlabaudio.com/contact.

צימוד Bluetooth

1 הפעילו את הגדרת Bluetooth במכשיר שלכם.

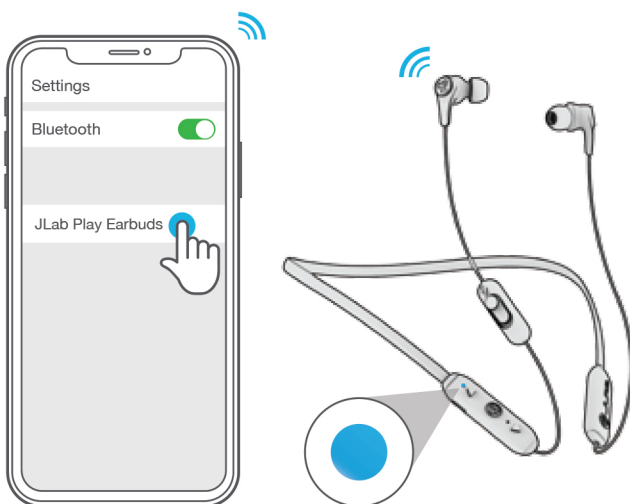


2

לחצו והחזיקו את הלחצן למשך 10 שניות. שחררו הנורית תהבהב באדום וכחול כדי להורות על כניסה למצב צימוד.



3 בחרו ב-JLab Play Earbuds בהגדרות המכשיר שלכם כדי להתחבר. הנורית תהבהב בכחול באיטיות כאשר Bluetooth מחובר.



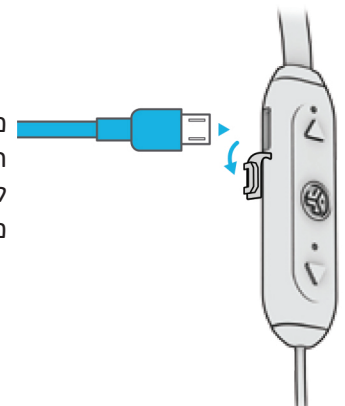
שימוש חוזר

לאחר שהצמדתם פעם אחת את JLab Play למכשירכם, האוזניות יתחברו להתקן ה-Bluetooth שלכם באופן אוטומטי כאשר תפעילו אותן. (פעלו בהתאם להוראות בסעיף תכונות הלחצנים).

טעינה

1

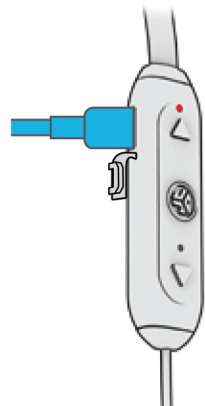
פתחו את כיסוי פתח ה-USB וחברו את הכבל למחשב או לשקע 5V או פחות.



אדום טעינה
כחול סוללה טעונה במלואה

2

האור יהיה אדום בזמן הטעינה וכחול כאשר הטעינה הושלמה.



הודעות קוליות

“Hello”: האוזניות פועלות.

“Ready to pair”: אוזניות JLab Play מוכנות לצימוד להתקן Bluetooth.

“You’re connected”: אוזניות JLab Play מחוברות להתקן ה-Bluetooth שלכם ומוכנות לשימוש.

“Goodbye”: כיבוי.

מצבי אקולייזר

לחצו והחזיקו למשך יותר משנייה את שני הלחצנים בו זמנית (כברירת מחדל JLab Play נמצא במצב גיימינג)



מצב גיימינג (צפוף אחד)

תגובת תדרים בינוניים-גבוהים מוגברת לקולות ברורים ומודעות למרחב



מצב מוזיקה (שני צפופים)

קולות ובאסים מוגברים להאזנה משופרת למוזיקה

תכונות לחצנים

החלשת עוצמת שמע: לחצו פעם אחת

העבירו רצועה אחת אחורה: לחצו והחזיקו לפחות למשך 2 שניות

הפעלה/כיבוי: לחצו והחזיקו לפחות למשך 2 שניות

השמעה/השהיה/מענה/ניתוק

שיחה: לחצו פעם אחת

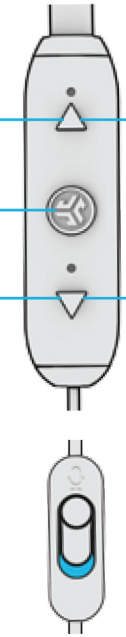
דחיית שיחה נכנסת: לחצו והחזיקו לפחות למשך 1 שנייה

הפעלת Siri (iOS) או “OK Google” (Android): לחצו פעמיים

צימוד Bluetooth: פעלו בהתאם להוראות בסעיף צימוד Bluetooth

הגברת עוצמת השמע: לחצו פעם אחת

העבירו רצועה אחת קדימה: לחצו והחזיקו לפחות למשך 2 שניות



מיקרופון פועל: לחצו למעלה (רואים כחול)

מיקרופון כבוי (מושתק): לחצו למטה

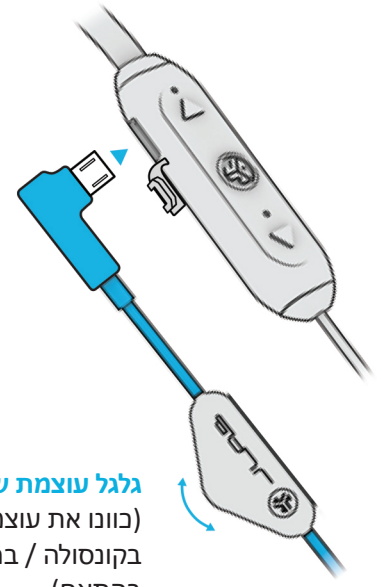
משחקים בקונסולות + בהתקנים ניידים

1 חברו את ה-Micro USB לחרוץ ה-micro USB.

2 חברו את כניסת ה-AUX בשלט או בהתקן שלכם.

הערות

- בעת השימוש ב-AUX INPUT, המיקרופון ועוצמת השמע ייקבעו על ידי הגדרות הקונסולה שלכם. הגדירו אותן בהתאם.
- מיקרופון הבוס ותכונת ההשתקה עובדים במצב Bluetooth ובמצב AUX INPUT.
- פונקציות הלחצנים שעל האוזנייה יעבדו רק במצב Bluetooth.



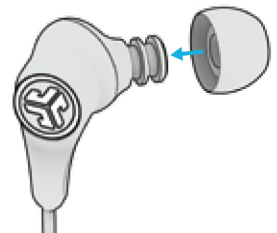
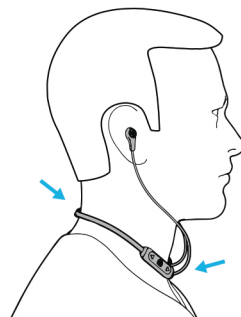
גלגל עוצמת שמע באוזניות (כוונו את עוצמת השמע בקונסולה / בהתקן שלכם בהתאם)

התאמה

1 בחרו גודל רפידה לאוזן.

2 הזיזו את הרפידה כדי להגיע להתאמה נוחה.

3 לבשו את הרצועה סביב הצוואר כאשר הלחצנים נמצאים בצד ימין.



חימום האוזניות שלכם

אופציונלי: צריבה (Burn in) היא האפשרות להפעלת ציוד שמע חדש. אנו ממליצים על 40 שעות של צריבה כדי שמרבית האוזניות יגיעו לביצועים המיטביים שלהן. המטרה העיקרית של התהליך הזה היא לתת לדרייברים להתרגל לסוג מוזיקה ולעוצמה הרצויה לכם. בדרך כלל, שימוש יומיומי יכול לגרום לצריבה באוזניות למרות שהצריבה של JLab מעניקה תערובת אידיאלית של צלילים ותדרים כדי להשיג זאת.

צרכו את ציוד השמע שלכם בעזרת אפליקציית JLab Audio שניתן להוריד מה- App Store או מ-Google Play. או היכנסו לשיטת הצריבה באתר: jlabaudio.com/burnin



שימו לב

- מנעו כניסה של לחות או נוזלים לקצות האוזניות או לחיבור הטעינה.
- הימנעו מחום, קור ולחות קיצוניים.
- הימנעו מהפלה או מעיכה של האוזניות, ממשיכת הכבל במהירות או בכוח או מכיפוף הכבל על גבי משטח חד.
- תיתכן הצטברות שעווה על קצות האוזניות וירידה באיכות השמע.
- נקו בעדינות את השעווה בעזרת קיסם אוזניים או כלי קטן אחר כדי לשפר את איכות השמע.
- אם אתם חווים אי נוחות או כאב, נסו להוריד את עצמת השמע או להפסיק את השימוש באוזניות באופן זמני.
- אם אתם חווים אי נוחות מתמשכת בעת השימוש במוצר, הפסיקו את השימוש ופנו לרופא להתייעצות.
- אנו ממליצים שתטפלו באוזניות שלכם כאילו היו משקפי שמש יקרים ותשמרו אותן במקום בטוח כאשר הן אינן בשימוש.

שביעות הרצון שלכם מובטחת

אתם רשאים להחליף או להחזיר את הסחורה שרכשתם בתוך 14 ימים מתאריך הרכישה. החזירו את המוצר לחנות שבה רכשתם אותו. אם פתחתם או השתמשתם במוצר, ייתכנו הגבלות.

האחריות שלכם

אתם יכולים לרשום את המוצר שלכם באתר jlabaudio.com/register. כל תביעות האחריות כפופות לאישור חברת JLab Audio ויאושרו בכפוף לשיקול דעתנו הבלעדית. שמרו על הוכחת הרכישה שלכם כדי להבטיח את הכיסוי על ידי האחריות.

תעודת אחריות למוצרי ביקונקט טכנולוגיות בע"מ

שם משפחה _____ שם פרטי _____
 טלפון _____ כתובת _____
 פירוט הטובין/דגם _____ שנת ייצור _____
 מספר סידורי _____ מקום הרכישה _____
 מספר חשבונית _____ חותמת וחתומת בית העסק _____

תעודה זו ניתנת כאחריות לתקינותו של המוצר. אחריותנו לפי תעודה זו היא לתקן בתוך 10 (עשרה) ימי עבודה מיום הגעת המוצר למעבדת החברה, כל קלקול שהתגלה במוצר במהלך תקופת האחריות, או להחליף את המוצר או כל חלק ממנו במידה ויידרש, ללא תמורה. במידה ותידרש החלפת חלקים לצורך התיקון, יעשה שימוש בחלקים חדשים ומקוריים. תקופת האחריות היא למשך 12 חודשים מיום הרכישה, ותקפה אך ורק בצירוף חשבונית הקנייה ממשווק שהוסמך על ידנו כמשווק מורשה.

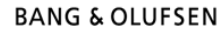
בהיעדר נקודות שירות במרחק של עד 15 ק"מ מהחנות בה בוצעה הרכישה, רשאי הצרכן להביא את המוצר לתיקון בחנות בה נרכש המוצר והתיקון במקרה כאמור יבוצע תוך שבועיים ממועד מסירת המוצר. לאחר ביצוע התיקון ו/או ההחלפה במוצר, יימסר לצרכן אישור בכתב שתפורט בו מהות התיקון ו/או מהות ההחלפה. אנו נהיה רשאים לדרוש תמורה בעד התיקון, במידה והקלקול במוצר נגרם כתוצאה מאחת מהסיבות שלהלן: שימוש בטובין בניגוד להוראות השימוש (לדוגמה: חיבור האוזניות למקור מתח ו/או הספק אשר אינו מיועד לאוזניות);

זדון או רשלנות של הצרכן (לדוגמה: נזק שנגרם כתוצאה מנזילת סוללות בתוך המכשיר, זיהומו בחול, אבק, מים או שמן וכדומה, שבר שנגרם לאוזניות או למוצר); במקרה של תיקון שנעשה בטובין בידי מי שלא הורשה לכך מטעמנו. כוח עליון שהתרחש במועד מאוחר ממועד מסירת הטובין לצרכן.

פרטי היבואן: **ביקונקט טכנולוגיות בע"מ**, ח.פ. 514849371



ת.ד. 50 קריית עקרון מרכז ביל"ו IN צומת עקרון (ביל"ו סנטר) טלפון 08-9418222 פקס: 08-9418223
 דואר אלקטרוני info@bconnect.co.il ניתן להירשם לאחריות גם באתר www.bconnect.co.il
 שירות לקוחות ותמיכה טכנית 08-9403300; נקודת שירות ומעבדה מרכזית 08-9418222



רשימת נקודות שירות:

עיר	שם בית העסק	כתובת	טלפון	הערות
ביל"ו סנטר	מרכז ביל"ו IN	קומה שנייה	08-9418222	מעבדה ראשית ביקונקט
באר שבע	Touch, יס פלאנט	מתמם ישפרו סנטר, רח' ברוך קטיניקא 2	08-6557717	תחנת איסוף
בת ים	רדיו אלקטריק	בלפור 96 פינת יוספטל	03-5515960	תחנת איסוף
חדרה	אוטופון חדרה	צה"ל 34 מתחם מיקס	04-9862222	תחנת איסוף
חיפה	אוטופון תקשורת קריות	ההסתדרות 271	04-8227228	תחנת איסוף
חיפה	גל אלקטרוניקה	יפו 43	04-8516072	תחנת איסוף
טבריה	אלקטרון	הפרחים 9	04-6723091	תחנת איסוף
יבנה	Touch	מתחם קרוסו, הנחשול 22	08-9954088	תחנת איסוף
ירושלים	אליפון	כ"ח 2, מרכז כלל	02-5380629	תחנת איסוף
כפר סבא	רדיו אלקטריק	ויצמן 72	09-7713586	תחנת איסוף
נהריה	יש תקשורת	קניון נהריה, אירית 2	04-9001049	תחנת איסוף
פתח תקווה	רדיו אלקטריק	חובבי ציון 16	03-7261883	תחנת איסוף
קרית שמונה	OMC	המכבים 6	04-6997273	תחנת איסוף
ראשון לציון	רדיו אלקטריק	גולדה מאיר 1, קניון שער-ראשון תחנה מרכזית	03-9619335	תחנת איסוף
רעננה	סימפון סולר	קלאוזנר 2	09-7724372	תחנת איסוף
תל אביב	360	קניון צמרת G, ניסים אלוני 10	03-9202399	תחנת איסוף

* רשימת נקודות שירות מעודכנת ניתן למצוא באתר www.bconnect.co.il

יבואן: **ביקונקט טכנולוגיות בע"מ**

מרכז ביל"ו אין, קרית עקרון ת.ד. 50 מיקוד 70500

טלפון 08-9418222 טלפון תמיכה: 08-9403300

www.bconnect.co.il

